

Anleitung zum Einbau des Performance ESD bei einem vFL E90

Alle Arbeiten geschehen auf eigene Gefahr, ich übernehme keine Garantien dafür!

Benötigte Zeit und Materialien:

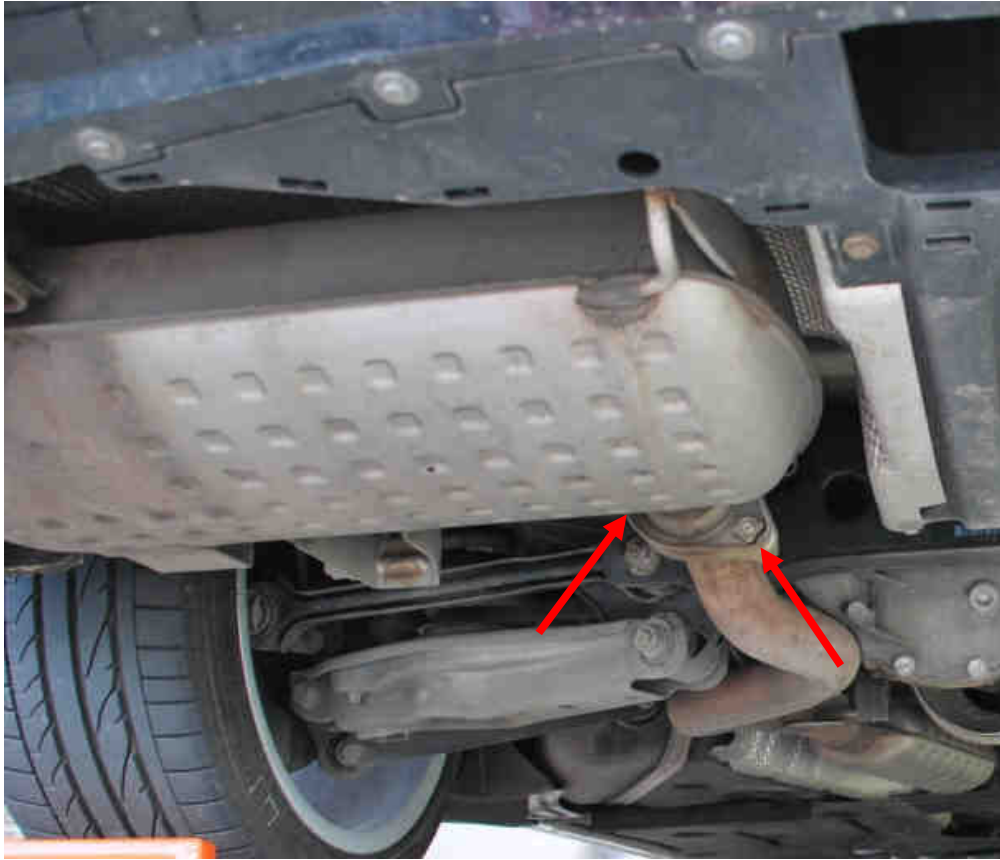
- Arbeitszeit ca. 1 Stunde
- Hebebühne oder Auffahrrampen (zweites habe ich genutzt)
- Werkzeug: Knarrenkasten, Maulschlüssel, Messer
- neuen Dichtring und falls nötig neue Gummihalierungen (beim Händler erhältlich)

Als erstes wird das Auto auf die Bühne gebracht oder eben wie in meinem Fall auf die Auffahrrampe gestellt. Ich habe noch ein Rollbrett gehabt auf welches ich mich drauflegen konnte um unter dem „aufgebockten“ Auto einfach hin und her zu bewegen.

So wie unten auf dem Bild sah es bei mir aus.



Der alte ESD muss als erstes abgeschraubt werden an den markierten Stellen befinden sich 2 Schrauben.



Hier kann man die Schrauben erkennen am bereits ausgebauten Modell.
Es kann sein das die Schrauben leicht festgerostet sind, also vorsichtig und mit etwas kraft lösen.



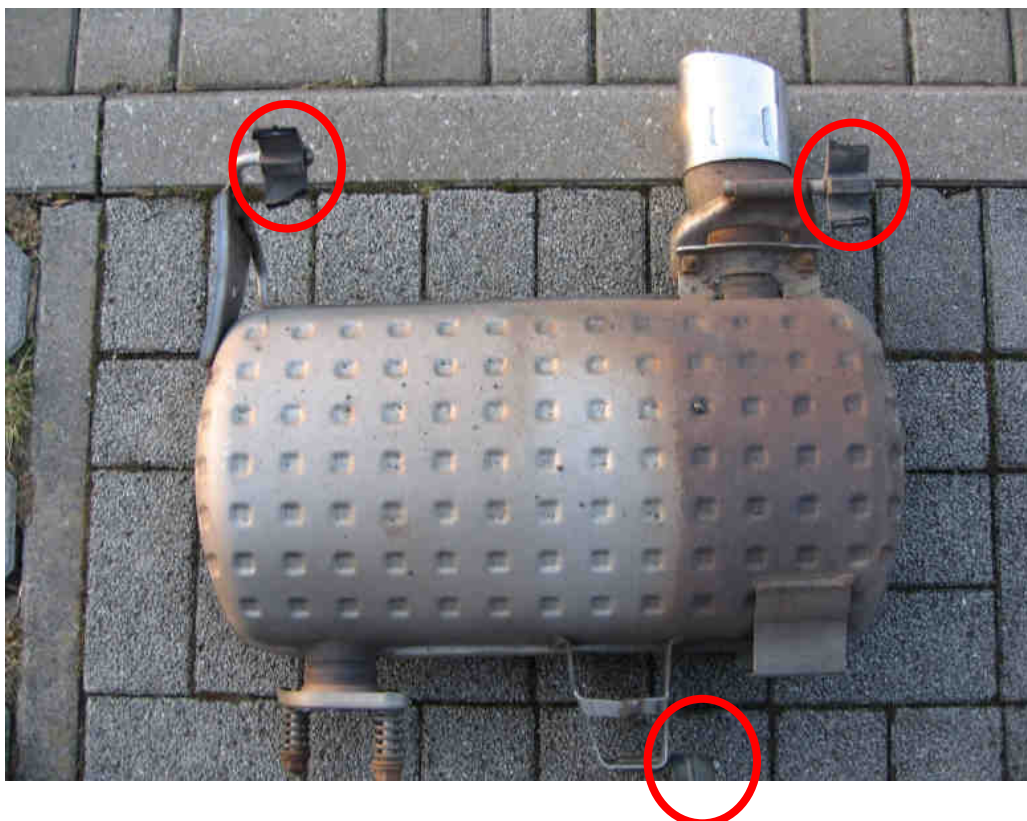
Nun kann man den ESD vom MSD abziehen dort wo man die beiden Schrauben gelöst hat. Das Rohr vom MSD ist etwas länger und steckt zum besseren Halt in ESD.

Hat man diese auseinander gezogen kann man sich an die 3 Gummihalfterungen machen. Diese sitzen wirklich sehr fest und man kann sie mit viel Mühe ablösen und wiederverwenden. Da ich meine aber nicht ablösen konnte auch nach vielem hin und her ziehen. Habe ich mich dafür entschieden die Gummihalfterungen neu zu kaufen.

Im Set gibt es die beim Fachhändler für happige 47 Euro. Teilenummer 7 532 927



Hat man die Gummihalfter gelöst oder wie in meinem Fall einfach abgeschnitten sieht das ganze so aus.



Der neue Performance ESD hat nur 2 Gummihalterungen und die Verschraubung.
Warum das so ist weiß ich nicht, aber es hält auf jeden Fall.



Es wird nun der neue Dichtring auf dem MSD aufgesetzt, dieser Dichtet nachher die Verschraubung ab, so dass keine Abgase dort entweichen könnten.

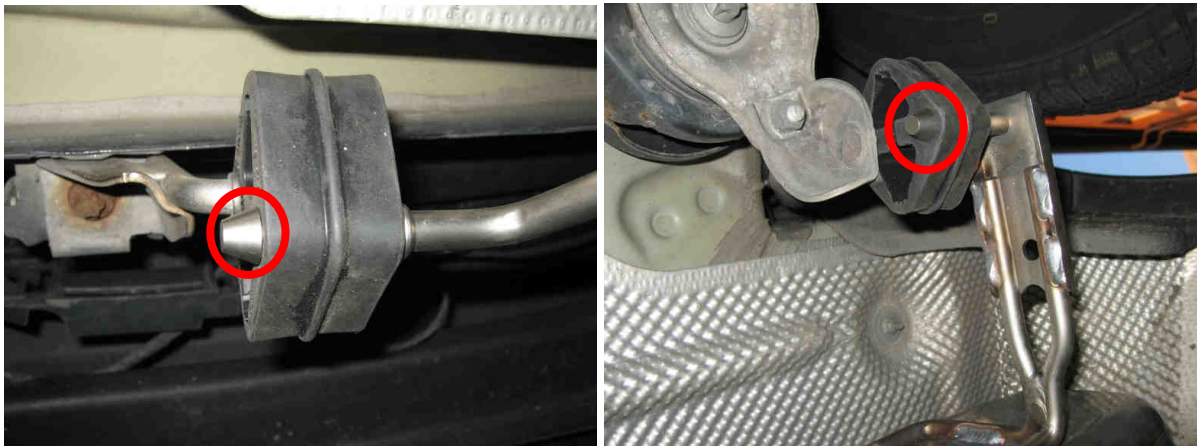


Nun habe ich die beiden Gummihalter an dem Performance ESD befestigt.

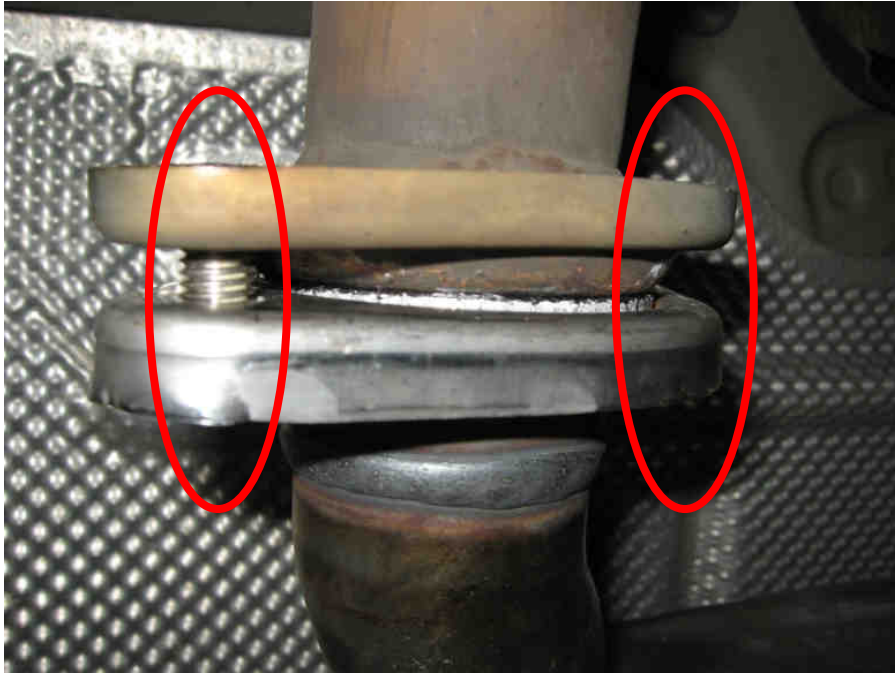
Als nächstes bringe ich den Performance ESD in Stellung unter dem Auto und befestige diesen mit den beiden Schrauben am MSD.
Das Ganze noch nicht fest anziehen, so dass man noch etwas Spiel hat.



Die beiden Gummihalierungen werden nun auch aufgesteckt und zwar so das diese komplett über den „Pilzkopf“ gehen.



Im nächsten Schritt werden noch die beiden Schrauben fest angezogen. Aber nicht vergessen, nach fest kommt ab!



So sollte das ganze nun aussehen unter dem Auto.



Und das ist das Ergebnis wenn man es von hinten betrachtet.



Ich hoffe die Anleitung hat euch etwas geholfen und die Scheu davor genommen den Umbau selber zu machen. Ich bin kein KFZ-Mechaniker, aber mit etwas handwerklichem Geschick sollte das bei jedem klappen.

Die Anleitung darf frei verbreitet werden.

© 2011 by RayVIP